

Entre Rios 1221 y Av San Juan



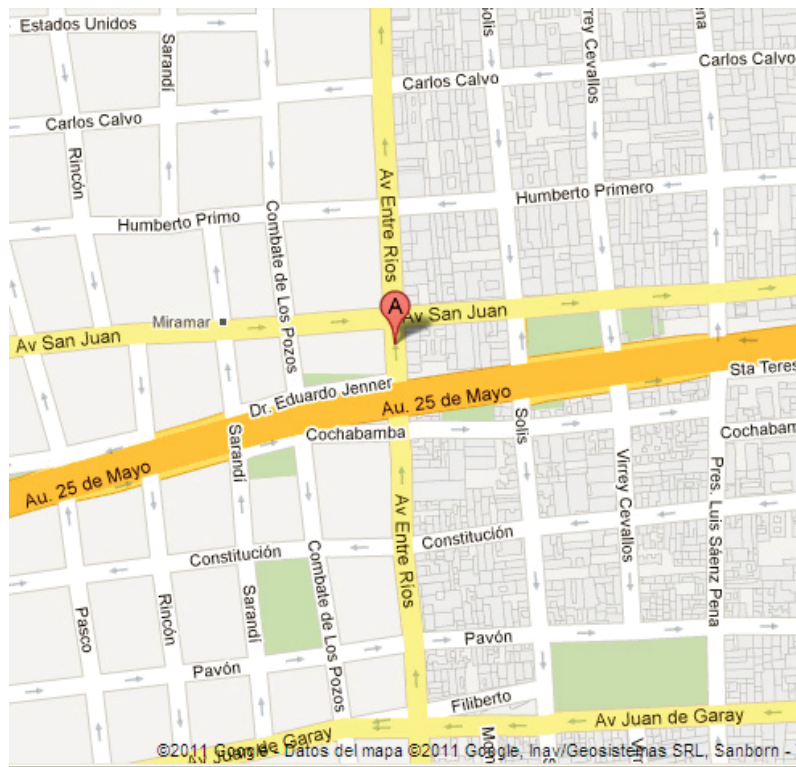
www.maxplen.com.ar

Max Plen / Soaje Pinto

maxplen@maxplen.com.ar

Saavedra 1261
4942-0002

Cordoba 466 - Entrepiso
4312-8544



El barrio de Congreso limita al Norte con Monserrat; al Este con San Telmo; al Sur con Pque. Patricios y al Oeste con San Cristobal.

El edificio está ubicado en la esq. de Av. Entre Rios y San Juan, importante centro comercial, con gran cantidad de medios de transporte, a mts. subterráneo (línea "E"), lindero Banco Nacion, a 5 min. del Congreso, Polo Tecnológico, del Micro y Macrocentro, Obelisco, rodeado de importantes locales bancarios y a menos de 100 mts. de la Au 25 de Mayo.



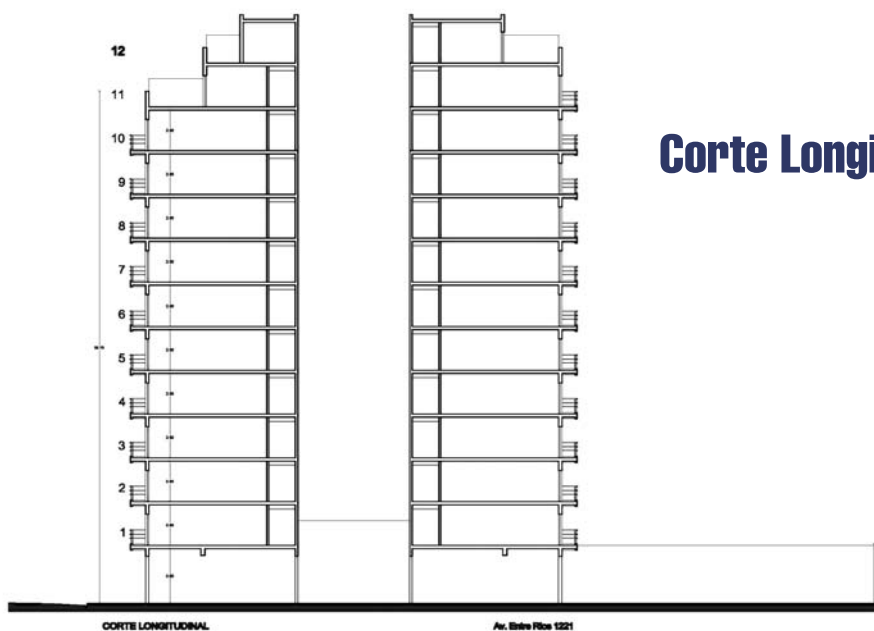
Características Técnicas

- ✓ Estructura hormigón armado independiente.
- ✓ Albañilería en elevación con ladrillos huecos y macizos, construcción tradicional.
- ✓ Frente en tarquini o ladrillo a la vista.
- ✓ Revoques internos con yeso y enduido con terminación con fijador.
- ✓ Carpintería exterior de hojas de aluminio con marcos de chapa.
- ✓ Pisos flotante en ambiente.
- ✓ Pisos cerámicos “Lourdes” o similar en baños y cocina.
- ✓ Mesada de cocina de granito gris Mara, pileta de acero inoxidable “Mi pileta” o similar.
- ✓ Artefactos de cocina, horno y anafe “Longvie”, “Domec” o similar.
- ✓ Artefactos de baño línea “Roca” o similar.
- ✓ Bañadera, videt e inodoro.
- ✓ Agua caliente central (2 termotanques “Rheem” de alta recuperación).

- ✓ Grifería FV con cierre cerámico o similar.
- ✓ Cañería de agua caliente plástica termofusión
- ✓ Hueco para la colocación de placard.
- ✓ Balcón con piso cerámico Lourdes o similar y barandas de metal.
- ✓ Ascensor automático cabina acero inoxidable con espejo y puertas automáticas.
- ✓ Instalación preparada para recibir equipos split de aire acondicionado frío / calor.

Estructura Edilicia

- ✓ Edificio de Planta Baja y 12 Pisos.
- ✓ Piso 12 : S.U.M., Laundry, Solarium, Parrilla.
- ✓ 4 deptos por piso de 1 ambiente
- ✓ 2 ascensores automáticos.
- ✓ Vivienda apto profesional.

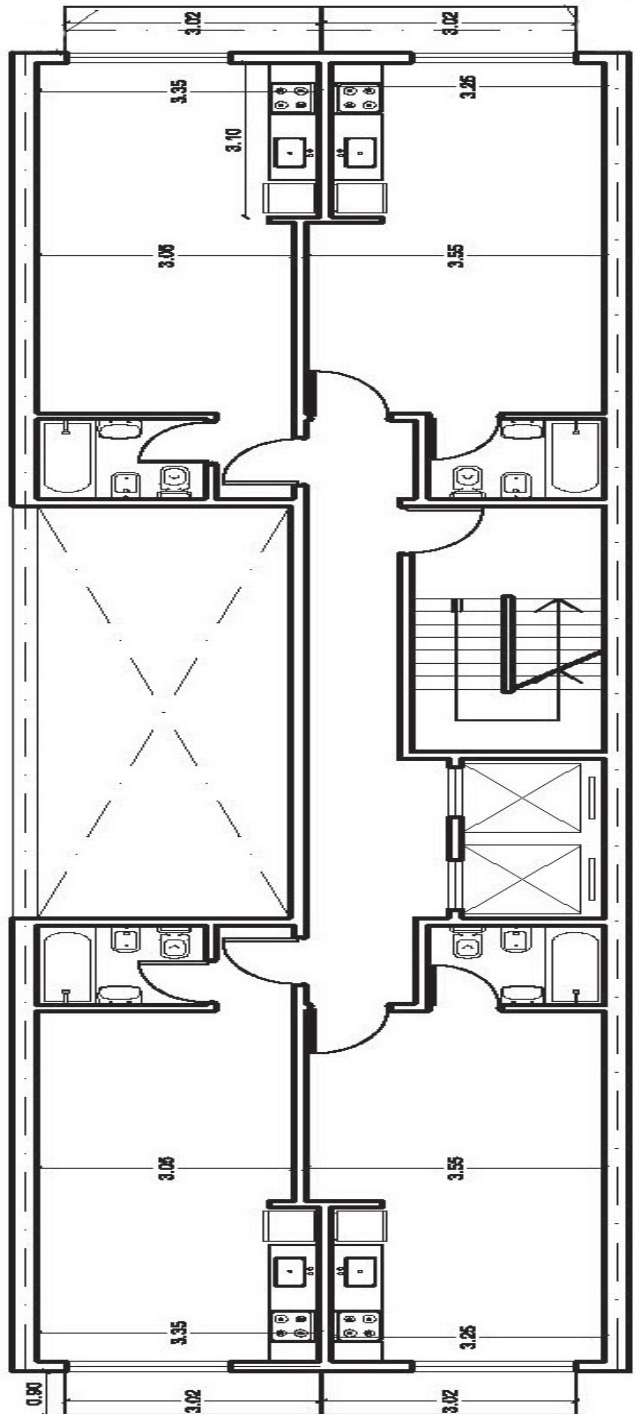


Corte Longitudinal

PLANTA TIPO - PISOS 1º AL 10º

Superficies Deptos

- ✓ "A" Fte - sup 33,55 m²
cub 30,80 m - balcon 2,75 m
- ✓ "B" Fte - sup 33,45 m²
cub 30,70 m - balcon 2,75 m
- ✓ "C" Cfte - sup 33,45 m²
cub 30,70 m - balcon 2,75 m
- ✓ "D" Cfte - sup 33,55 m²
cub 30,80 m - balcon 2,75 m



Escribanía Actuante

El Escribano Alejandro Raul Nosedá, con oficinas en la Av. Corrientes 880, Piso 2º, Tel. 4326-0057 / 4326-3522, quien garantiza la transparencia de la operación.

Proyecto y Construcción

Proyectada y dirigida por el Ing. Ricardo Jorge Ardanaz, con más de 40 años dedicados al desarrollo de proyectos, dirección y gerenciamiento de obras.

Principales obras construidas:

Amenábar 548/62 (2.750 m2)

Amenábar 914 (1.500 m2)

Arévalo 1954 (2.400 m2)

Arévalo 2364 (1.900 m2)

Beruti 3056 (2.450 m2)

Blanco Encalada 3477 (980 m2)

Blanco Encalada 4391 (2,450 m2)

Charlone 1251 (1.950 m2)

Cucha Cucha 1001 (1.800 m2)

Dean Funes 976 (1.960 m2)

Franklin 1041 (1.500 m2)

Martin de Gainza 855 (2.400 m2)

Maure 2296 (2.700 m2)

Olleros 2242 (1.900 m2)

Pacheco 2709 (1.850 m2)

Paroissien 1773 (2.300 m2)

Paunero 2770 (1.950 m2)

Paysandú 939 (1.950 m2)

Planes 832 (3.850 m2)

Rivera 4857 (2.300 m2)

Sanchez de Bustamante 2458 (2.350 m2)

Vidal 2417 (2.950 m2)

Concepcion Arenal 2474 (1.750 m2)

Lima 979 (3.100 m2)

Obras en construcción:

Mendoza 5259/63 (2.100 m2)

Olazábal y Baunes (3.500 m2)

Olazábal 4818 (2.700 m2)

San Juan 2964 (13.200 m2)

24 de Noviembre 442 (1.400 m2)

Proyectos:

Arribeños 2960 (1.400 m2)

Regimiento de Patricios 242/68 (8.200 m2)

Roosevelt 4901 esq. Pacheco (6.500 m2)

Colombres 929 (980 m2)

Consulte bonificaciones por pago contado o por compra de 2 deptos

Condiciones de compra

- ✓ Boleto 50% y 12 cuotas en \$ ajustado p/ C.A.C.
- ✓ Comisión 5% + I.V.A.

NO TE LO PODÉS PERDER

Posesión Junio 2017

www.maxplen.com.ar

Max Plen / Soaje Pinto

maxplen@maxplen.com.ar

Saavedra 1261
4942-0002

Cordoba 466 - Entrepiso
4312-8544